

YTONG DECKEN- UND DACHSYSTEME

MIT LEICHTIGKEIT MASSIVE DECKEN UND DÄCHER ERRICHTEN



YTONG®

UNSER LEISTUNGS- VERSPRECHEN

Immer die passende Lösung

Das große Sortiment von Ytong und Multipor bietet Lösungen für das gesamte Gebäude sowohl im Neubaubereich als auch im Altbau.

Umfassende Beratung

Unsere Experten im Außen- und Innendienst stehen Ihnen jederzeit für alle Ihre Fragen rund ums Bauen zur Verfügung.

Höchste Qualität

Nicht nur unsere Produkte genügen höchsten Ansprüchen. Wir liefern umfassende Produkt- und Verarbeitungsinformationen, damit Sie auch in der Ausführung beste Qualität bieten können.

Nachhaltigkeit

Ytong und Multipor werden aus natürlich vorkommenden Rohstoffen umweltschonend produziert, sind einfach zu recyceln und mit dem natureplus-Zertifikat ausgezeichnet.



Zuverlässig

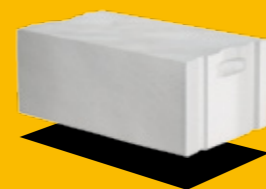
Ob Sie Kleinmengen aus dem Handel beziehen wollen oder eine größere Lieferung Mauersteine für eine Großbaustelle brauchen: Unsere Produkte erhalten Sie verlässlich termingerecht. Damit auch Ihre Kunden sich auf Sie verlassen können.

Stets verfügbar

Wir arbeiten in Österreich mit einem flächendeckenden Netz von Baustofflieferanten zusammen, um Sie so schnell wie möglich mit den richtigen Baustoffen zu versorgen.

Innovation

Tag für Tag prüfen und verbessern wir unsere Produkte. In dem internationalen Forschungszentrum der Xella Gruppe entstehen die Baustoffe von morgen. Nutzen Sie unsere Innovationskraft. Werden Sie zum Taktgeber und Innovator in Ihrem Markt.



INHALTSVERZEICHNIS

Inhalt

Mit Leichtigkeit schnell und massiv verlegt	5
Ytong Decken und Dächer mit integrierter Wärmedämmung	6
Mit Leichtigkeit alle Vorteile nutzen	7
Deckensysteme	
Decke DI 1 Ytong Deckenelement P 4,4-0,70 24 cm & TDPS 5,5 cm & EPS Granulat 4 cm	8
Decke DI 2 Ytong Deckenelement P 4,4-0,70 24 cm & TDPS 5,5 cm & EPS 5 cm	9
Dachsysteme	
Flachdach FL 1 Ytong Dachplatte P 4,4-0,70 24 cm & EPS Gefälledämmung 30 cm	10
Steildach DA 2 Ytong Dachplatte P 4,4-0,70 24 cm & Mineralwolle 36 cm	11
Mit Leichtigkeit verarbeitet	12
Oberflächen - Decke und Dach Untersicht	14



MIT LEICHTIGKEIT SCHNELL UND MASSIV VERLEGT

Wer auf hochwertiges Mauerwerk setzt, erwartet auch für Decken und Dach höchste Qualität. Mit Ytong Deckenelementen und Dachplatten nutzen Sie die einzigartigen Materialvorteile von Porenbeton auch nach oben hin aus.

Die Errichtung von Geschößdecken und Dach kostet oft viel Zeit auf der Baustelle. Die Herstellung von Schalung und Armierung, Betonieren, Dämmen, Arbeiten über Kopf – all das bedeutet hohen Aufwand. Doch es geht weit einfacher, und das bei höchster Qualität. Aus Ytong Deckenelementen und Dachplatten entstehen massive Decken und Dachkonstruktionen,

die sich äußerst schnell und einfach verlegen lassen, sofort begehbar sind und dabei alle Vorteile von Ytong Porenbeton bieten: herausragend gute Wärmedämmung, bester Brandschutz, angenehmes Raumklima und massive Qualität. Außerdem werden alle Ytong Produkte aus den natürlichen, nahezu unbegrenzt vorkommenden mineralischen Rohstoffen Sand, Kalk und Wasser hergestellt.

Ytong Deckenelemente und Dachplatten fügen sich nahtlos in die Systempalette der Ytong Produkte ein. Das erleichtert auch Planung und Kalkulation, sodass schon während der Planungsphase spürbare Vorteile entstehen.

Blättern Sie um und erfahren Sie mehr darüber.

Wenn Sie weitere Fragen haben, wenden Sie sich einfach an Ihren Außendienstmitarbeiter von Xella – er hilft Ihnen gerne weiter.

Informieren Sie sich auch über unsere anderen Systeme. Die Prospekte über Ytong Wandsysteme, Ytong Wärmedämmung und unsere breite Palette an Bauelementen zeigen Ihnen, was mit unseren Baustoffen alles möglich ist.

Ytong Decken und Dachsysteme lassen sich natürlich auch bestens mit Ytong Systemwandelementen und Montagebauteilen zu einem kompletten Gebäude aus einem Baustoff kombinieren.



Ausführliche Hinweise zu unseren anderen Systemen finden Sie in den entsprechenden Broschüren.

www.ytong.at

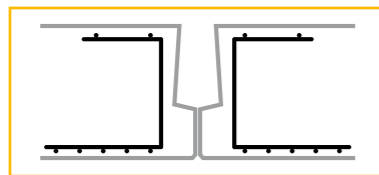
YTONG DECKEN UND DÄCHER MIT INTEGRIERTER WÄRMEDÄMMUNG

Ytong Porenbeton bietet auch im Decken- und Dachbereich entscheidende Vorteile. Das umfangreiche Programm aufeinander abgestimmter Produkte bringt rasche Baufortschritte und höchste Qualität.

Ytong Massivdecken

Ytong Deckenelemente sind einbaufertige Montageteile aus hoch wärmedämmendem Porenbeton. Sie sind geeignet für Geschoß- und Abschlussdecken sowie als Deckenscheibe zur Aussteifung in Gebäuden aller Art. Die ausgezeichnete Wärmedämmung bietet für Keller- und Dachgeschoßdecken sowie für Decken mit Fußbodenheizung besondere Vorteile:

- massiv und hoch wärmedämmend
- für alle Fußbodenaufbauten geeignet
- maßgenauer Zuschnitt ab Werk
- gleiches Material z.B. für Deckenrostverblander

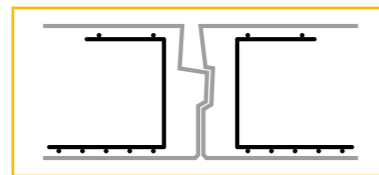


Decken-Profil: Dank der Vergussnut können Ytong Deckenelemente als Deckenscheibe ausgebildet werden.

Ytong Massivdächer

Das moderne Material ist für Dachformen jeder Art bestens geeignet. Selbst architektonisch anspruchsvolle Formen lassen sich realisieren. Seine hervorragenden Diffusionseigenschaften sorgen für ein angenehmes Raumklima, und auch darüber hinaus bietet es klare Vorteile:

- massiv
- bester Wärmeschutz im Winter wie im Sommer
- für alle Dacheindeckungen geeignet
- bei hinterlüfteten Konstruktionen keine Dampfsperre erforderlich



Dachplatten-Profil: Nut und Feder, mit Vergussnut



Dach: Mit Ytong lassen sich auch komplexe Formen realisieren.

Kennwerte für Ytong Deckenelemente und Dachplatten

Kriterium	AAC 4.5 (P 4,4)
Rohdichteklasse	700 kg/m ³
Wärmeleitfähigkeit λ_r	0,18 W/mK
Rechenwert Eigenlast	8,4 kN/m ²
Diffusionswiderstand μ	5
Länge	≤ 600 cm
Breite	Standard 62,5 cm / Passplatten ≥ 25 cm
Dicke	12,5 / 15 / 20 / 24* / 30

* Deckenelemente sind nur in 24 cm erhältlich.

Zulässige Auflasten siehe „Bautechnische Werte“.

MIT LEICHTIGKEIT ALLE VORTEILE NUTZEN

Die einzigartigen Materialeigenschaften von hoch dämmendem Porenbeton und das durchdachte Ytong System bieten besondere Vorteile.



Einfache Planung

- übersichtliche Elementierung im Rastermaß nach Ihrem Grundriss (Montageplan)
- schnelle, exakte Kalkulation
- perfekte logistische Unterstützung
- homogener Putzgrund durch Ytong Deckenrostverblander



Brandschutz

- höchste Brandsicherheit, Brandverhalten Euroklasse A1
- schon ab 15 cm Stärke Feuerwiderstandsklasse REI 90



Ökologie und Wohngesundheit

- Ytong Decken und Dächer werden aus den natürlichen Rohstoffen Sand, Kalk und Wasser ohne schädigende Chemikalien hergestellt.
- diffusionsoffen für beste Wohngesundheit und ein behagliches Wohngefühl



Wärmeschutz

- hervorragende Wärmedämmung dank homogener Struktur
- besonders guter Abschluss gegenüber Außenluft bzw. unbeheizten Gebäudeteilen
- Minimierung von Wärmebrücken im Auflagerbereich
- optimales Verhältnis zwischen Wärmedämmung und Speichermasse für besten Wärmeschutz im Sommer wie im Winter



Rasche Verlegung und Wirtschaftlichkeit

- termingerechte Lieferung direkt auf die Baustelle
- schnelle Montage dank maßgenauer Vorfertigung inkl. Elementierung, Auswechslung und Zuschnitten
- unterstellungsfrei und sofort begehbar für raschen Baufortschritt
- weitgehend trockene Verlegung ohne Schalungsaufwand, Betonverguss nur für Fugen und Ringanker



Ytong Decken und Dächer können optimal mit den Ytong Elementen kombiniert werden.

www.ytong.at

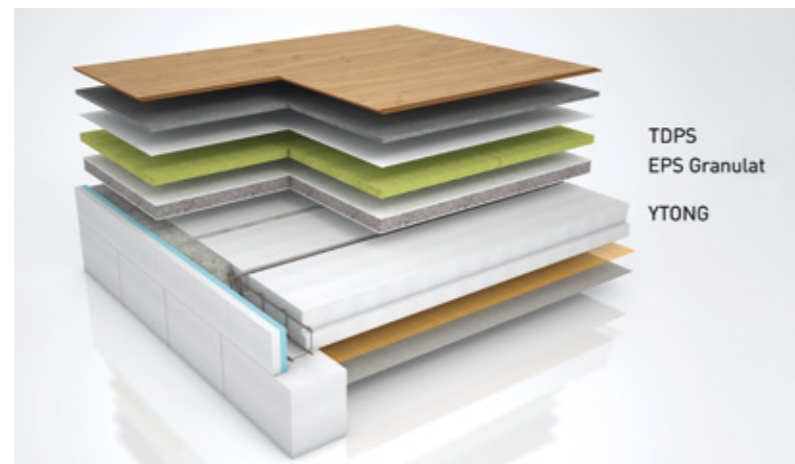
DECKE DI 1

Ytong Deckenelement P 4,4-0,70 24 cm & TDPS 5,5 cm & EPS Granulat 5 cm

U-Wert:
0,25 W/m²K

Dicke:
42 cm

- Ideal für Einfamilienhäuser
- Innendecke mit dem Plus an Wärmedämmung und Wirtschaftlichkeit
- Schnelle Verlegung, unterstellungsfrei
- Geringerer Fußbodenaufbau
- Sofort begehbar



Wärmeschutz

Deckenaufbau	d cm	λ W/mK	d/λ m ² K/W
Parkett	2,00	0,220	0,091
Estrich	6,00	1,330	0,045
PE-Trennfolie	0,02	-	-
Trittschalldämmplatte TDPS	5,50	0,033	1,667
EPS Granulat zementgebunden	5,00	0,070	0,714
Ytong Deckenelement P 4,4-0,70	24,00	0,180	1,333
Putzspachtel	0,30	0,500	0,006
Wärmeübergangswiderstände	R _{si} & R _{se}		0,210
Wärmedurchgangskoeffizient	U=0,25 W/m²K		R-Wert=4,066

- Die Ytong Elementdecke bietet als Massivdecke hervorragenden Wärmeschutz. Daher genügen im Vergleich zu herkömmlichen Massivdecken schon geringere Fußbodenaufbauten.
- Die Ytong Decke minimiert außerdem Wärmebrücken zu Außenbauteilen und unbeheizten Räumen. Mit einer einfachen Spachtelung lässt sich eine glatte Deckenuntersicht herstellen.



Weitere Daten, Werte und Hinweise finden Sie in unseren System- und Produktdatenblättern sowie in der Montageanleitung (auf Anfrage).

www.ytong.at

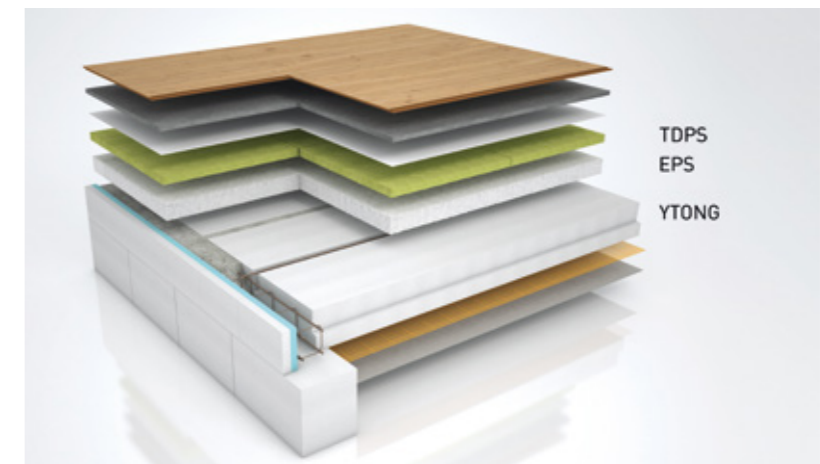
DECKE DI 2

Ytong Deckenelement P 4,4-0,70 24 cm & TDPS 5,5 cm & EPS 5 cm

U-Wert:
0,22 W/m²K

Dicke:
42 cm

- Ideal für Einfamilienhäuser
- Wärmebrückenfrei ohne zusätzliche Innendämmung
- Schnelle Verlegung – unterstellungsfrei und sofort begehbar
- Die hoch wärmedämmende Decke eignet sich besonders als Kellergeschoßdecke und als Decke unter dem Dachgeschoß.



Wärmeschutz

Deckenaufbau	d cm	λ W/mK	d/λ m ² K/W
Parkett	2,00	0,220	0,091
Estrich	6,00	1,330	0,045
PE-Trennfolie	0,02	-	-
Trittschalldämmplatte TDPS	5,50	0,033	1,667
EPS	5,00	0,040	1,250
Ytong Deckenelement P 4,4-0,70	24,00	0,180	1,333
Putzspachtel	0,30	0,500	0,006
Wärmeübergangswiderstände	R _{si} & R _{se}		0,210
Wärmedurchgangskoeffizient	U=0,22 W/m²K		R-Wert=4,602

- Bester U-Wert erspart zusätzliche Dämmstärken.
- Die Ytong Kellergeschoßdecke ist auch ohne zusätzliche Deckeninnendämmung frei von Wärmebrücken.
- Für die Untersicht genügt in untergeordneten Räumen ein Anstrich mit Dispersionsfarbe.
- Der einfache Deckenaufbau für Kellerräume spart Kosten für Material und Arbeitszeit.



Weitere Daten, Werte und Hinweise finden Sie in unseren System- und Produktdatenblättern sowie in der Montageanleitung (auf Anfrage).

www.ytong.at

FLACHDACH FL 1

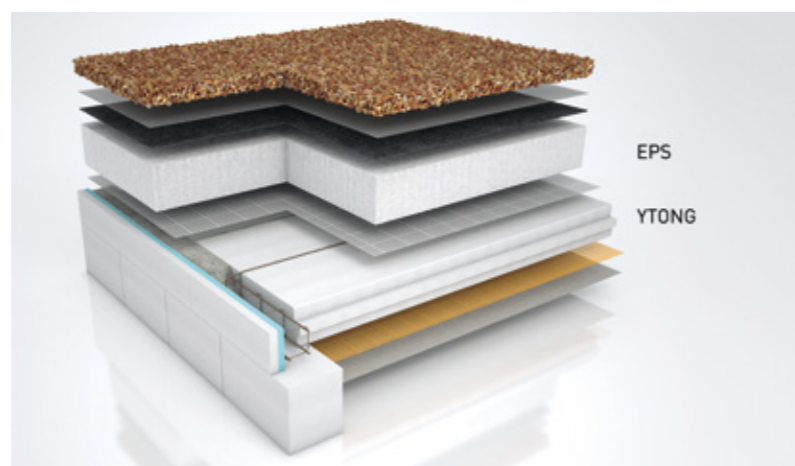
Ytong Dachplatte P 4,4-0,70 24 cm & EPS Gefälledämmung 30 cm

U-Wert:
0,10 W/m²K

Dicke:
61 cm

REI 90

- Ideal für Ein- und Mehrfamilienhäuser
- Bester sommerlicher Wärmeschutz
- Ausgezeichnete Wärmedämmung
- Massiver Brandschutz



Wärmeschutz

Dachaufbau	d cm	λ W/mK	d/λ m²K/W
Kies 16/32	6,00	2,000	0,030
Schutzvlies, diffusionsoffen	0,20	-	-
Feuchtigkeitsisolierung 3-lagig	1,20	0,180	0,067
EPS Gefälledämmung (30 cm im Mittel)	30,00	0,036	8,333
Dampfbremse	0,01	-	-
Ytong Dachplatte/Deckenelement P 4,4-0,70	24,00	0,180	1,333
Putzspachtel mit Gewebeeinlage	0,30	0,500	0,006
Wärmeübergangswiderstände	Rsi & Rse		0,140
Wärmedurchgangskoeffizient	U=0,10 W/m²K		R-Wert=9,909

- Flach- und Pultdächer lassen sich mit Ytong Dachplatten besonders wirtschaftlich realisieren. Die hervorragende Wärmedämmung der Ytong Dachplatte erspart zusätzliche Dämmstärken bei gleichem Wärmeschutz.
- Einfache Oberflächenbehandlung durch Spachteln der Untersicht.
- Flachdächer lassen sich auch mit Deckenelementen realisieren. Wenn eine Aussteifung erforderlich ist, können die Deckenelemente als Deckenscheibe ausgebildet werden.



Weitere Daten, Werte und Hinweise finden Sie in unseren System- und Produktdatenblättern sowie in der Montageanleitung (auf Anfrage).

www.ytong.at

STEILDACH DA 2

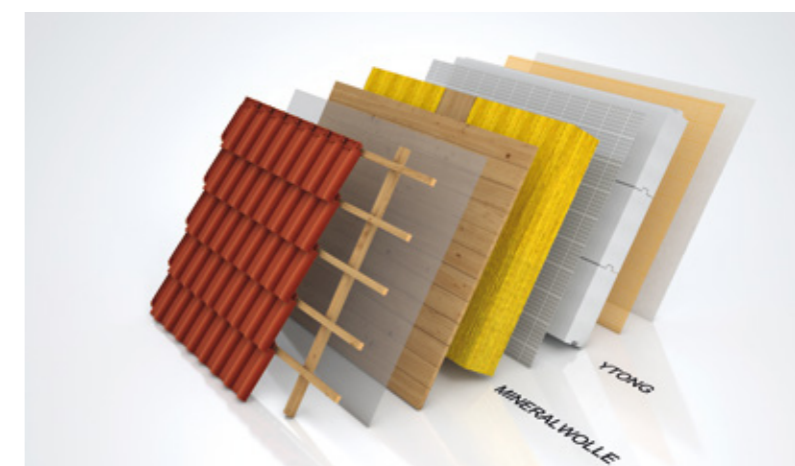
Ytong Dachplatte P 4,4-0,70 24 cm & Mineralwolle 36 cm

U-Wert:
0,10 W/m²K

Dicke:
62 cm

REI 90

- Ideal für Ein- und Mehrfamilienhäuser
- Bester sommerlicher Wärmeschutz
- Ausgezeichnete Wärmedämmung
- Massiver Brandschutz



Wärmeschutz

Dachaufbau	d cm	λ W/mK	d/λ m²K/W
Dachdeckung, Lattung	-	-	-
Dachauflegebahn, diffusionsoffen	0,10	-	-
Vollschalung	2,50	0,180	0,139
Sparren / Wärmedämmung	36,00	0,045	8,004
Dampfbremse	0,01	-	-
Ytong Dachplatte P 4,4-0,70	24,00	0,180	1,333
Putzspachtel mit Gewebeeinlage	0,30	0,500	0,006
Wärmeübergangswiderstände	Rsi & Rse		0,140
Wärmedurchgangskoeffizient	U=0,10 W/m²K		R-Wert=9,622

- Das Ytong Massivdach wird in besonders rationeller Montagebauweise errichtet und spart dadurch Zeit und Kosten ohne Qualitätseinbußen.
- Der Dachraum lässt sich optimal nutzen, da keine störenden Stützen oder Binder nötig sind.
- Die Dachfläche ist kompakt, winddicht und frei von Wärmebrücken.



Weitere Daten, Werte und Hinweise finden Sie in unseren System- und Produktdatenblättern sowie in der Montageanleitung (auf Anfrage).

www.ytong.at

MIT LEICHTIGKEIT VERARBEITET

Ytong Decken- und Dachelemente werden maßgenau vorgefertigt und lassen sich sehr rasch und einfach verlegen. Die passenden Zusatzprodukte bringen höchste Verarbeitungssicherheit und sparen wertvolle Zeit.

Verlegung von Ytong Deckenelementen

Die Elemente werden ohne Schalungs- oder Unterstellungsarbeiten schnell verlegt. Die massive Decke ist danach sofort begehbar.



Im Auflagebereich werden Unterlagstreifen angebracht



Die Elemente werden mit dem Kran verlegt.



Die Fugen werden mit Vergussbeton aufgefüllt.

Deckenrostverblender

Deckenrostverblender sind in passenden Maßen für die gängigsten Deckenhöhen erhältlich und werden einfach im Dünnbettmörtel gesetzt.

- keine zusätzlichen Schalungsarbeiten
- gleiches Material wie Ytong Wandbildner
- homogener Putzgrund



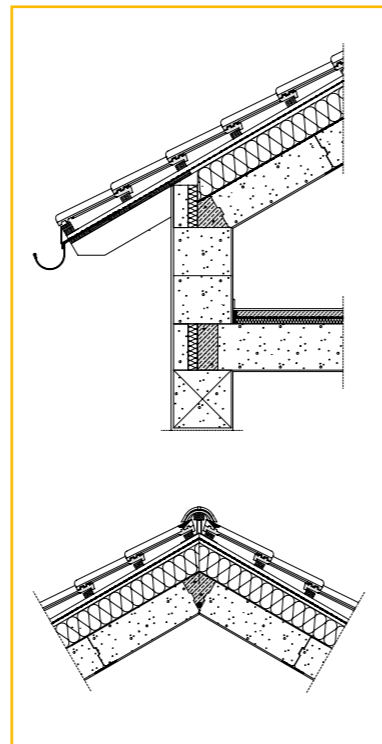
Mit Ytong Deckenrostverblendern wird die Abmauerung für den Umschließungsrost hergestellt. Auf der Innenseite wird eine Wärmedämmung angebracht.

Verlegung von Ytong Dachplatten

Ytong Dachplatten sind unterstellungsfrei mit Kran oder Greifer direkt vom LKW zu verlegen. Die Fugen werden anschließend mit Beton vergossen.



Verlegung der Dachelemente



Detailausbildungen Traufe und First

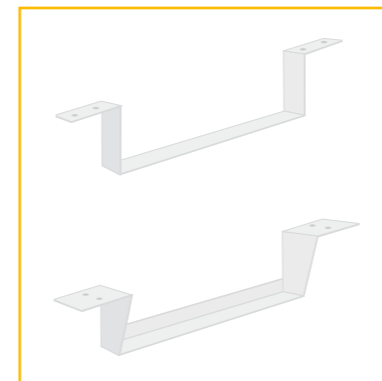
Aussparungen und Öffnungen in Decke und Dach

Einzelne Deckendurchbrüche können rechtwinklig zur Bauteilebene gefräst, gesägt oder gebohrt werden. Der Durchmesser darf höchstens ein Drittel der Elementbreite betragen. An Ytong Deckenelementen dürfen keine Stemmarbeiten erfolgen.

Größere Öffnungen (z.B. für Treppen, Dachflächenfenster oder Schornsteine) werden mit Stahlwechsellern oder Wechselrahmen realisiert und sind deshalb sehr rasch und einfach hergestellt.



Baustellenseitig nachträglich hergestellte Öffnung

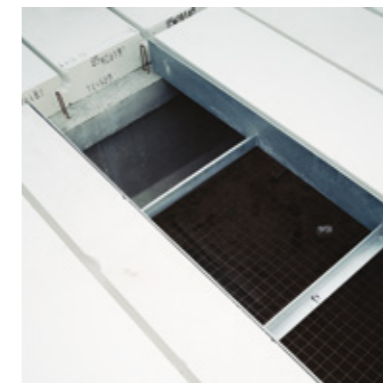


Auswechslungsbügel für ein bzw. mehrere Elemente

Auswechslungen Decke (Beispiele)



Einbau eines Stahlwechsellers



Deckenöffnung mit Wechselrahmen ...



... fertig verlegt.

Auswechslungen und Befestigungen Dach (Beispiele)



Rahmen für Dachflächenfenster



Einbau eines Stahlwechsellers



Holzkonstruktionen wie z.B. Sparren lassen sich einfach und rasch mit Schrauben befestigen.

Weitere Detailinformationen sowie eine Montageanleitung erhalten Sie auf Anfrage.

Weitere Detailinformationen sowie eine Montageanleitung erhalten Sie auf Anfrage.

OBERFLÄCHEN – DECKE UND DACH UNTERSICHT

Wer mit Ytong baut, nutzt die Vorteile des Systems: Weil alle Elemente aufeinander abgestimmt sind, machen Sie besonders rasche Fortschritte auf der Baustelle. Das gilt auch für Decke und Dach.

Damit sich optisch ein stimmiges Bild ergibt, sollte die Untersicht der Dachelemente entsprechend behandelt werden. In untergeordneten Nutzräumen, etwa in Industriebauten, genügt schon ein Anstrich. Er verhindert das Absanden der Elemente und sorgt für eine einheitliche Farbgebung.

Wenn anspruchsvollere Gestaltung gefragt ist, bieten Ytong Decke und Dach mehrere Möglichkeiten der Oberflächenbehandlung.



Helle Optik mit sichtbarem Fugenbild:
Anstrich reicht aus

Für eine glatt gespachtelte Untersicht:

- Stoßfugen verschließen
- Armierungsgewebe vollflächig in die Dünnschicht einbetten
- Glattschicht einbringen



Glatte Untersicht: Füllen der Fugen

Für Untersicht mit Glasgewebetapete:

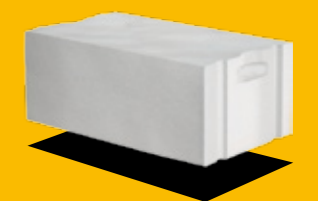
- Stoßfugen verschließen
- Verspachteln
- Glasgewebetapete aufkleben

Für verputzte Untersicht (z.B. Ytong Innenputz):

- Stoßfugen verschließen
- zusätzliches Armierungsgewebe (Fugenbandagen) mit einbetten
- Putz aufbringen



Putz aufziehen und glätten



Hinweis:

Diese Broschüre wurde von Xella Porenbeton Österreich GmbH herausgegeben. Wir beraten und informieren in unseren Druckschriften nach bestem Wissen und dem neuesten Stand der Technik bis zum Zeitpunkt der Drucklegung. Da die Verwendung von Porenbetonteilen Normen und Zulassungsbescheiden unterliegt und diese Änderungen unterworfen sind, bleiben die Angaben ohne Rechtsverbindlichkeit. Eine Abstimmung mit den regional geltenden Bestimmungen und die statische Überprüfung sind in jedem Einzelfall durch den Planer notwendig.

Xella Porenbeton Österreich GmbH

Wachaustraße 69
3382 Loosdorf / NÖ

Telefon +43 2754 / 63 33 - 0

Telefax +43 2754 / 63 72

Ytong-at@xella.com

www.Ytong.at