

Heraklith®

Heraklith BM

Die Kompaktbauplatte für den Dach- und Innenausbau zum Verputzen





Wohnqualität zu jeder Jahreszeit

Dachausbau mit System

Vielfach wird speziell Wohnraum im Dachgeschoss mit schlechter Wohnqualität gleichgesetzt, da hier die Außentemperaturen ohne effizienter Dämmlösung unmittelbar zu spüren sind. Doch der schöne Ausblick muss nicht zwangsläufig durch Hitzestau im Sommer und hohen Heizkosten im Winter getrübt werden. Damit hier wertvoller Wohnraum auch optimal genutzt werden kann, bietet Knauf Insulation ein kompaktes und speicherwirksames Dämmsystem, bei dem Dämmung, Luftdichtheit und Beplankung bestmöglich aufeinander abgestimmt sind und das auch für den erforderlichen Brand- und Schallschutz sorgt.

Für niedrige Heizkosten durch effiziente Wärmedämmung in der kalten Jahreszeit sowie zur Erreichung eines hohen Schall- und Brandschutzes kommt der Glaswolle-Klemmfilz UNIFIT 034 bzw. die Steinwolle-Klemmplatte KP 035 zum Einsatz. Nach fachgerechter Ausführung der Luftdichtung mit dem Knauf Insulation Luftdichtdämmsystem LDS gilt es, einen ausreichenden Wärmespeicher zu schaffen, der die Raumtemperatur unabhängig von den Außentemperaturen möglichst lange konstant hält. Hier kann die Heraklith BM-Platte ihre Stärken optimal beweisen!

Heraklith BM bietet Oberprimawohlfühlklima!

Diese mineralisch gebundene Holzwolle-Dämmplatte sorgt mit ihrer hohen Wärmespeicherfähigkeit für optimalen sommerlichen Hitzeschutz. Durch die feuchteregulierende Wirkung der Platte wird zudem das Raumklima entscheidend verbessert. Ein großer Vorteil der Heraklith BM-Platten sind die schnelle und einfache Bearbeitung und Montage. Sie bilden zu dem eine ideale Installationsebene. So können selbst Wandheizungen problemlos auf der Plattenfläche befestigt werden. Die optisch individuelle Gestaltung erfolgt durch Nassputz.

Mit Heraklith BM-Platten in Kombination mit dem Glaswolle-Klemmfilz UNIFIT 034 bzw. der Steinwolle-Klemmplatte KP 035 und dem Knauf Insulation Luftdicht-Dämmsystem LDS erhalten Sie für den Dachausbau eine hochwertige Bauteilkonstruktion.

Systemvorteile:

- Angenehmes gesundes Raumklima
- Sommerlicher Hitzeschutz
- Ausgezeichnete Wärmedämmung
- Wenige Bauteilschichten
- Brandschutz REI 60
- Schallschutz ≥ 50 dB



Produkt und Zubehör

Heraklith BM



- **Naturprodukt:** mineralisch gebundene Holzwolle-Dämmplatte
- **verputzbar:** Oberflächengestaltung mit Putz
- **natürliche Klimaanlage:** die wärmespeichernde Masse bildet einen optimalen Temperaturpuffer für den sommerlichen Hitzeschutz
- **einfache Montage:** praktisch in Form und Gewicht
- **gesundes Wohnen:** ausgezeichnet mit



Institut für Bauen und Umwelt e. V.



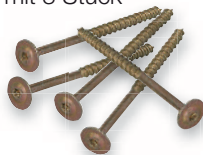
Dicke [mm]	Breite [mm]	Länge [mm]	Gewicht [ca. kg/m ²]	Wärmedurchlasswiderstand R _D [m ² K/W]	Spezifische Wärmekapazität [kJ/kgK]	Wässerdampfdiffusionswiderstand μ	Brandverhalten nach EN 13501-1
35	600	1250	14,0	0,40	≥ 1,47	≥ 5	B-s1, d0
50	600	2000	18,5	0,60	≥ 1,47	≥ 5	B-s1, d0

Weitere Details finden Sie in den aktuellen Produktdatenblättern auf www.knaufinsulation.at

Heraklith Kompaktbauschraube

Schrauben aus Stahl, gelb verzinkt mit Senkkopf und Torx. Die Befestigung erfolgt über die Plattenbreite mit 3 Stück Heraklith Kompaktbauschrauben.

- 9 Stk. pro Heraklith BM-Platte 35 mm
- 12 Stk. pro Heraklith BM-Platte 50 mm



für Plattendicke [mm]	Abmessungen [Ø mm]	Länge [mm]	VE-Einheit [Stk./Karton]
35	5	60	100
50	5	80	100

Heraklith BM-Kleber, Heraklith BM-Kleber Presse

Für die Verklebung der Längs- und Querstöße der Heraklith BM-Platten reicht 1 Schlauchfolie für ca. 8 m² Heraklith BM-Platten.



Verpackungseinheit [Schlauchbeutel/Karton]	Liefereinheit [ml/Schlauchbeutel]
16	600

Knauf Insulation Luftdicht-Dämmsystem LDS



Das Systempaket besteht aus der Dampfbremse Knauf Insulation LDS FlexPlus mit feuchtevariablem s_g-Wert (1 Rolle), LDS Solitwin Haftklebeband (2 Rollen), Solimur Dichtkleber (3 Kartuschen) und 1 Universalmanschette gratis.

Hinweis:

Das Luftdichtsystem sorgt für die absolut sichere Abdichtung der Konstruktion. Mit dem LDS-System senken Sie die Wärmeverluste, sparen Heizenergie und vermeiden Feuchteschäden. Das Paket reicht für ca. 50 m² Beplankungsfläche.

Verarbeitungsschritte



Befestigung der Heraklith BM-Platte (35 oder 50 mm) mit Heraklith Kompaktbauschrauben, Länge 60 bzw. 80 mm.



Kraftschlüssige Verklebung der Heraklith BM-Platten mit Heraklith BM Kleber.

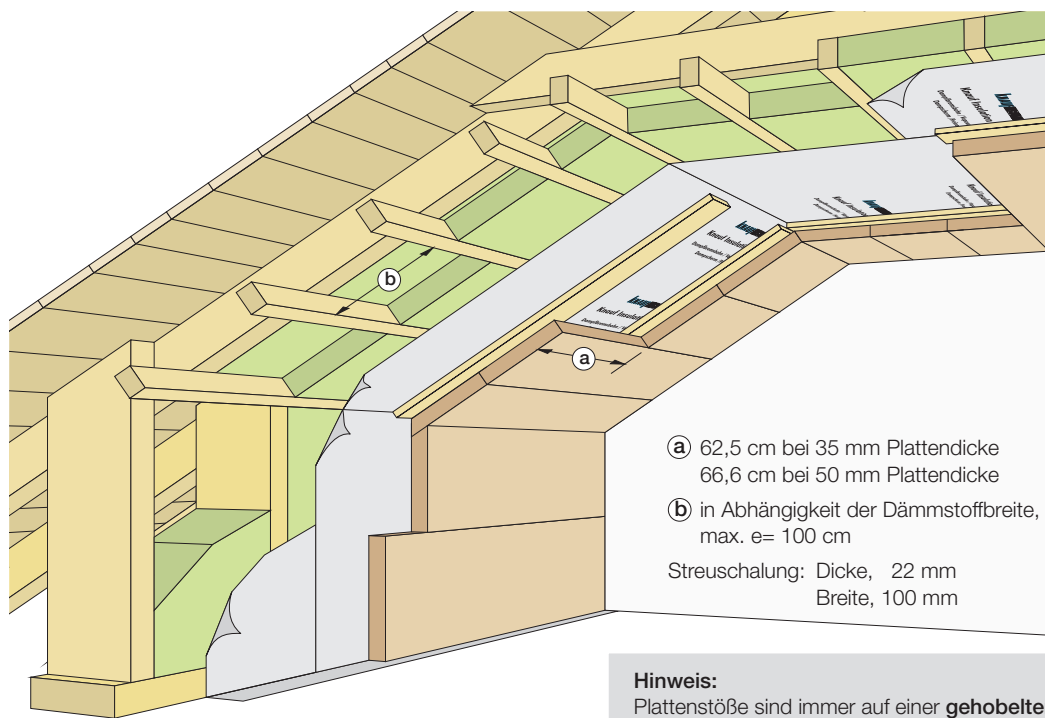


Dachkonstruktion beplankt mit Heraklith BM-Platten



Innenputz-Gipsputz (Glättputz)

Bauteil Dachschräge



Hinweis:
 Plattenstöße sind immer auf einer **gehobelten** Oberfläche einer Holzkonstruktion oder auf einer **gehobelten** Streuschalung zu befestigen.

U-Werte-Tabelle

Skizze/ Querschnitt	Bauteilbeschreibung	Dämmstoffdicke gesamt: Sparren u. Querdämmung [mm]	Wärmedurchgangskoeffizient U [W/m²K]	
			KP 035 / UNIFIT 034	KP / TI 140 U
	<ul style="list-style-type: none"> - diffusionsoffene Auflagbahn - Holzschalung 24 mm - Klemmplatte KP 035 / KP oder - Zwischensparren-Dämmrolle UNIFIT 034 / TI 140 U - Knauf Insulation LDS FlexPlus - Streuschalung - Heraklith BM 50 mm - Putz 10 mm 	180	0,16	0,18
		200	0,15	0,17
		220	0,14	0,16
		240	0,13	0,14
		260	0,12	0,13
		280	0,11	0,13
		300	0,11	0,12

Berechnung inklusive Wärmeübergangskoeffizienten; Schnitt durch den Dämmstoff

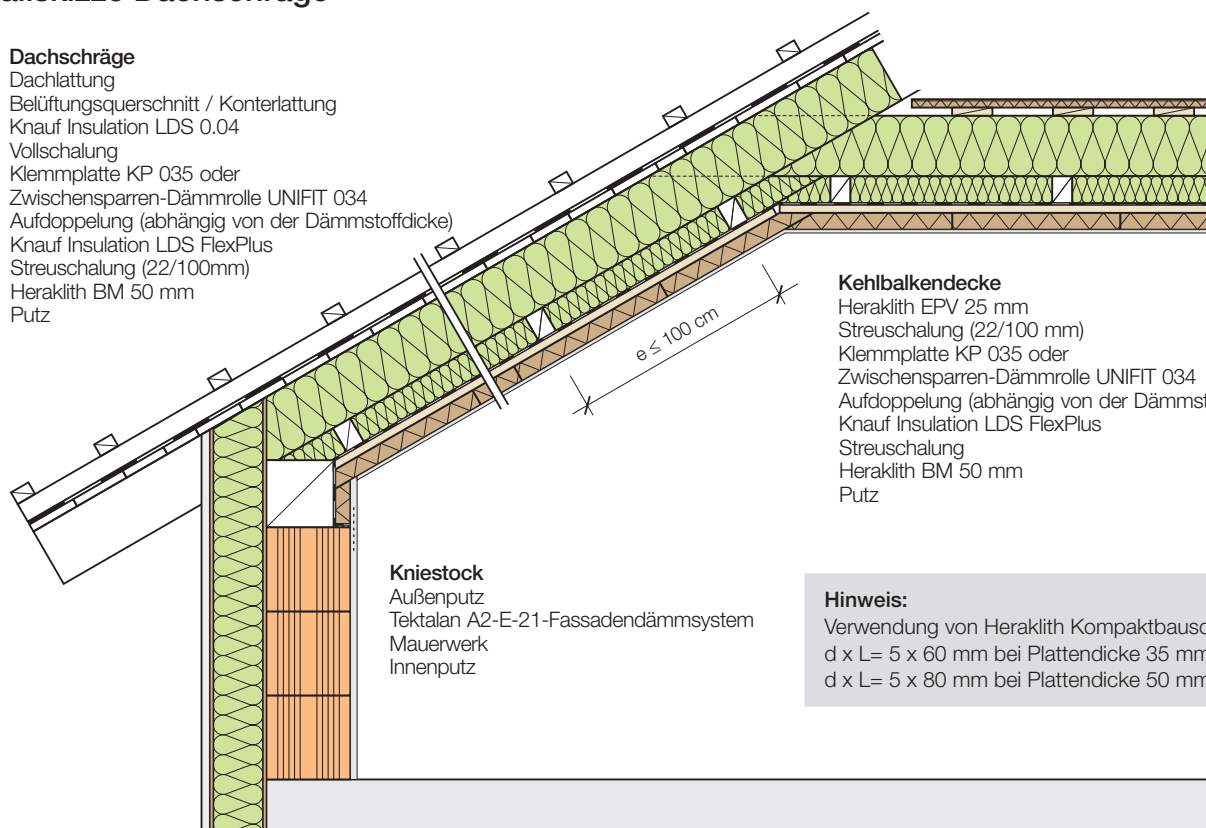
Feuerwiderstandsklasse

Produkt	Produktdicke	Feuerwiderstandsklasse
Heraklith BM	50 mm	REI 60

Detailskizze Dachschräge

Dachschräge

Dachlattung
 Belüftungsquerschnitt / Konterlattung
 Knauf Insulation LDS 0.04
 Vollschalung
 Klemmplatte KP 035 oder
 Zwischensparren-Dämmrolle UNIFIT 034
 Aufdoppelung (abhängig von der Dämmstoffdicke)
 Knauf Insulation LDS FlexPlus
 Streuschalung (22/100mm)
 Heraklith BM 50 mm
 Putz



Kehlbalkendecke

Heraklith EPV 25 mm
 Streuschalung (22/100 mm)
 Klemmplatte KP 035 oder
 Zwischensparren-Dämmrolle UNIFIT 034
 Aufdoppelung (abhängig von der Dämmstoffdicke)
 Knauf Insulation LDS FlexPlus
 Streuschalung
 Heraklith BM 50 mm
 Putz

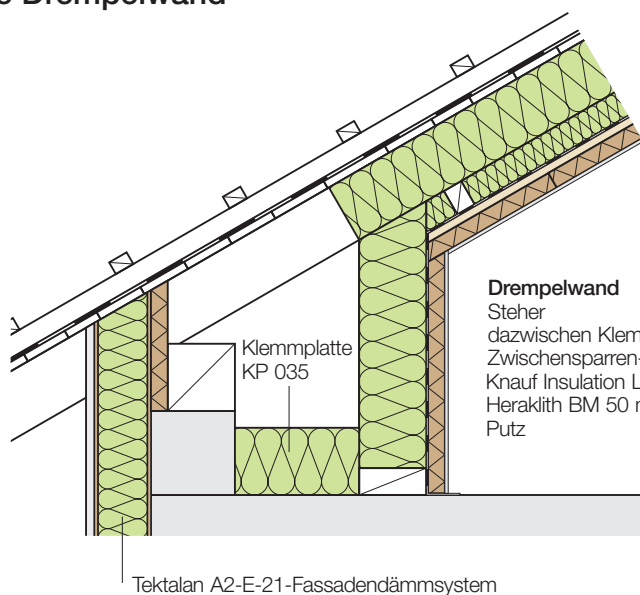
Kniestock

Außenputz
 Tektalan A2-E-21-Fassadendämmsystem
 Mauerwerk
 Innenputz

Hinweis:

Verwendung von Heraklith Kompaktbauschrauben,
 d x L = 5 x 60 mm bei Plattendicke 35 mm
 d x L = 5 x 80 mm bei Plattendicke 50 mm

Detailskizze Drempelwand



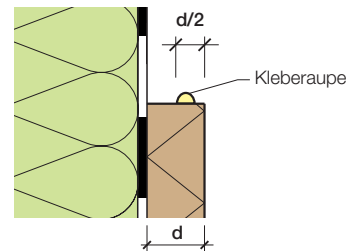
Drempelwand

Steher
 dazwischen Klemmplatte KP 035 oder
 Zwischensparren-Dämmrolle UNIFIT 034
 Knauf Insulation LDS FlexPlus
 Heraklith BM 50 mm
 Putz

Tektalan A2-E-21-Fassadendämmsystem

Befestigungsvarianten

Die Verarbeitungshinweise gelten für die innenseitige Beplankung von Holzkonstruktionen. Das verwendete Bauholz muss den einschlägigen Normen entsprechen. Die Heraklith BM-Platten sind in den Stoß- und Lagerfugen mittels Heraklith BM-Kleber miteinander zu verkleben. Plattenabmessung: 1250 x 600 x 35 mm bzw. 2000 x 600 x 50 mm. Der Auftrag der Kleberaupe hat in der vorderen Hälfte der Plattendicke zu erfolgen.

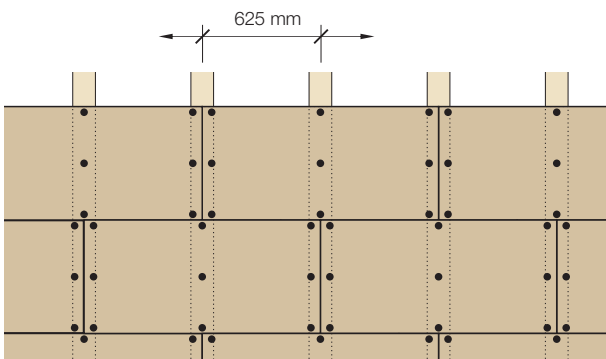


Befestigung mit Heraklith Kompaktbauschrauben

Heraklith BM-Platten sind im Plattenverband zu versetzen. Die Heraklith Kompaktbauschrauben sind aus Stahl, gelb verzinkt mit Senkkopf und Torx. Abmessung: $d \times L = 5 \times 60$ mm bei Plattendicke 35 mm
 $d \times L = 5 \times 80$ mm bei Plattendicke 50 mm
 Die Befestigung erfolgt über die Plattenbreite mit 3 Stk. Heraklith Kompaktbauschrauben:
 9 Stk. pro Heraklith BM-Platte, 35 mm
 12 Stk. pro Heraklith BM-Platte, 50 mm

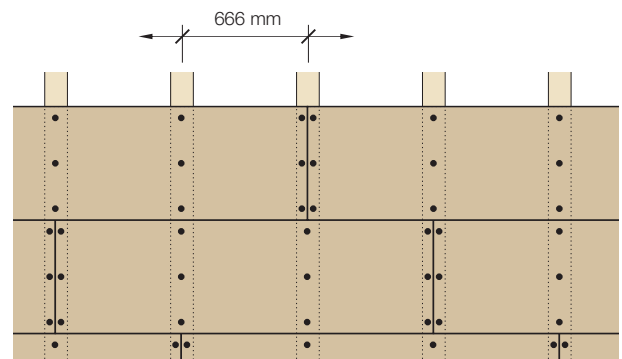
Verlegeschema Heraklith BM, 35 mm

Plattenformat: 600 x 1250 mm



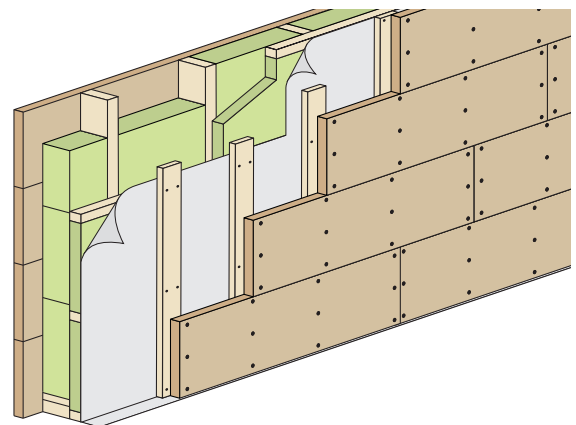
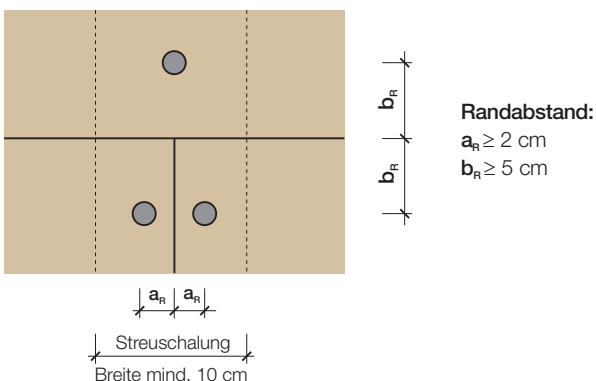
Verlegeschema Heraklith BM, 50 mm

Plattenformat: 600 x 2000 mm



Befestigung auf Streuschalung

Achsabstand: $e = 625$ mm bei Heraklith BM, 35 mm
 $e = 666$ mm bei Heraklith BM, 50 mm
 Breite der Streuschalungsbretter: mind. 10 cm.



Variante mit Heraklith BM, 50 mm geschraubt

Befestigung mit Klammern

Heraklith BM-Platten sind im Plattenverband zu versetzen.

Die Klammern bestehen aus Klammerrohrdraht, nichtrostenden rundem Stahldraht d_n 2,00 mm mit Harzung. Zugfestigkeit $\geq 900 \text{ N/mm}^2$.

Schaftlänge: mind. 65 mm bei Plattendicke 35 mm

mind. 75 mm bei Plattendicke 50 mm

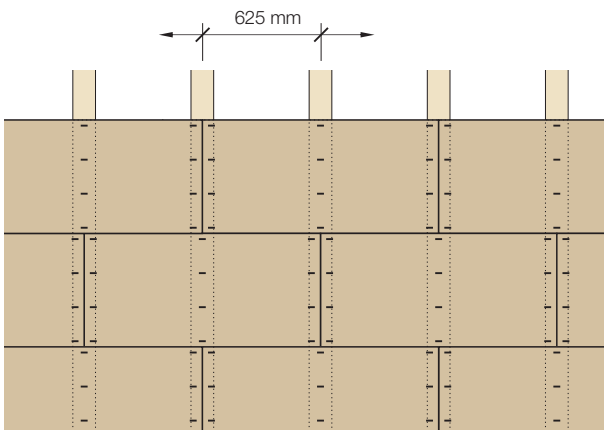
Die Befestigung erfolgt über die Plattenbreite mit 4 Stk. Breitrückens-Klammern:

12 Stk. pro Heraklith BM-Platte, 35 mm

16 Stk. pro Heraklith BM-Platte, 50 mm

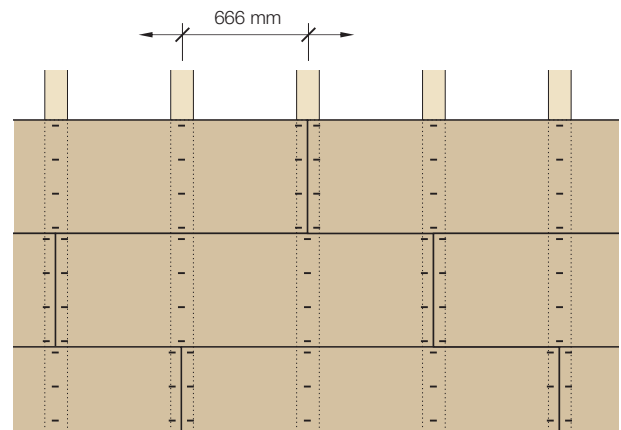
Verlegeschema Heraklith BM, 35 mm

Plattenformat: 600 x 1250 mm



Verlegeschema Heraklith BM, 50 mm

Plattenformat: 600 x 2000 mm

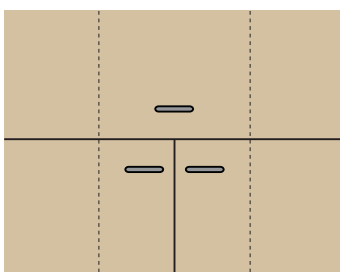


Befestigung auf Streuschalung

Achsabstand: $e = 625 \text{ mm}$ bei Heraklith BM, 35 mm

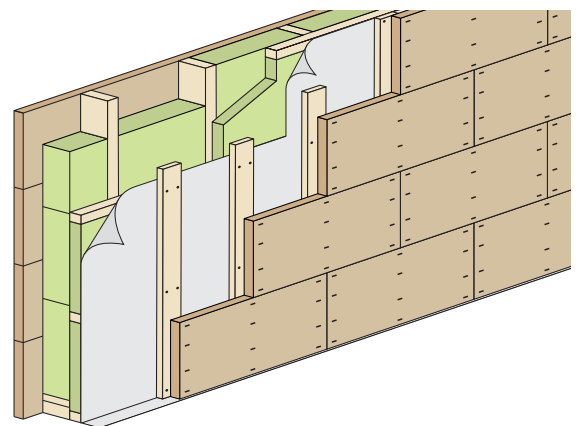
$e = 666 \text{ mm}$ bei Heraklith BM, 50 mm

Breite der Streuschalungsbretter: mind. 10 cm.



Randabstand:
 $a_n \geq 2 \text{ cm}$

a_n a_n
Streuschalung
Breite mind. 10 cm



Variante mit Heraklith BM, 35 mm geklammert

Verarbeitung Innenputz

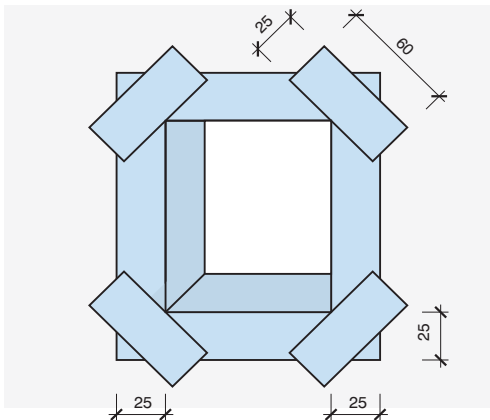
Putzgrundprüfung

Die Platten müssen im fluchtgerechten Verband verlegt sein. Vor- und/ oder rückspringende Plattenstöße müssen innerhalb des Toleranzbereiches von 5 mm liegen und dürfen keine zu stark differierenden Putzdicken verursachen.

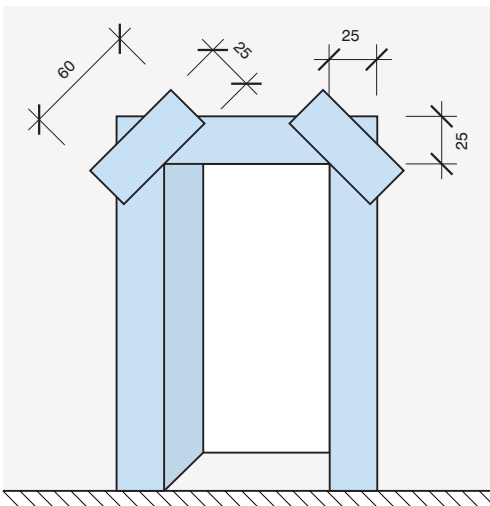
Heraklith BM-Platten sind bei baustellenbedingten Feuchtigkeitseinwirkungen ca. 14 Tage nach der Beplankung verputzbar.

Fenster- und Türleibungen

Diese sind in der gesamten Leibungstiefe sowie umlaufend mit einer 25 cm breiten Putzarmierung vor dem Putzauftrag aufzuspachteln und die Spachtelung ist aufzuzahnen. Die Ecken sind zusätzlich diagonal zu armieren (nass-in-nass).



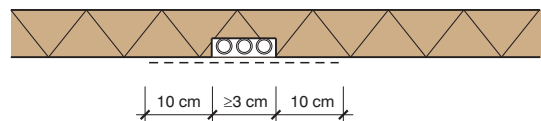
Fensterleibungsbildung (alle Maße in cm)



Türleibungsbildung (alle Maße in cm)

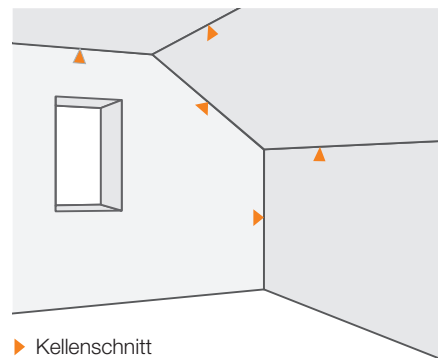
Installationsschlitze

Bei einer Breite von mehr als 3 cm sind diese in einem eigenen Arbeitsgang zu verschließen und mit einer Putzarmierung (nass-in-nass) zu überspannen.



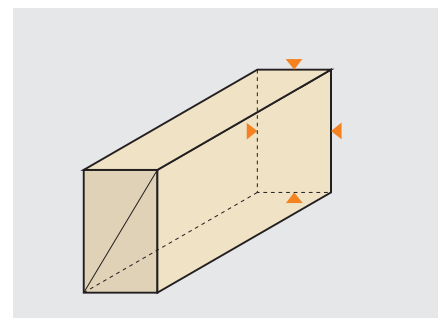
Putzanschlüsse

Zwischen Wänden, Decken, Ichnen usw. sind Putzanschlüsse z.B. mittels Kellenschnitt bis zum Plattengrund zu trennen.



Putzanschlüsse zu Holzbauteilen

Diese sind zu Deckenbalken, Zangen, Kehlbalcken usw. als Putzfuge auszubilden. Das Verschließen der Putzfuge kann z.B. mittels überstreichbarem Acryl erfolgen.



Putzaufbau auf vertikalen Wänden, Decken und Schrägen

Tabelle Innenputz *

Innenputz als Einlagenputz	Putzgrundvorbehandlung	Zusatzmaßnahmen
Gipsputz (Glättputz)	nicht erforderlich	<ul style="list-style-type: none"> • armieren von Tür- und Fensterleibungen, sowie Installationsschlitzten • aufgespachteltes Textilglasgitter Maschenweite mind. 3 x 3 mm bei Decken und Schrägen oder
Gips-Kalk-Putz (Glättputz) Gips-Zementputz (Glättputz, Reibputz)		
Gips-Leichtputz (Glättputz)		

Innenputz als Mehrlagenputz	Putzgrundvorbehandlung	Zusatzmaßnahmen	Oberputze
Kalk-Putz (Reibputz)	nicht erforderlich	<ul style="list-style-type: none"> • aufgespachteltes Textilglasgitter Maschenweite mind. 3 x 3 mm bei Decken und Schrägen oder	Kalk-Zement-Putz, Kalkputz, Silikatputz, Kunstharzputz, Silikonharzputz
Kalk-Zement-Putz (abgezogen, geschnitten, zugeschnitten)			

Zum Einbetten des Textilglasgitters wird eine mineralisch gebundene oder kunstharzmodifizierte Spachtelmasse verwendet. Diese muss auf Unter- und Oberputz (Deckputz) abgestimmt sein.

* Auszug aus Tabelle 14 der ÖAP Verarbeitungsrichtlinie für Werkputzmörtel 6. Auflage November 2012

Hinweis:

Wir empfehlen die Richtlinien der „Österreichischen Arbeitsgemeinschaft Putz“ (ÖAP) als verbindliche Unterlage für die Putzausführung einzuhalten.



Knauf Insulation GmbH
Industriestraße 18
A-9586 Fürnitz
Telefon +43 4257 3370-0
Telefax +43 4257 3370-2300
info.at@knaufinsulation.com
www.knaufinsulation.at

Heraklith® ist eine registrierte Marke von

KNAUFINSULATION

Copyright 2014 by Knauf Insulation.

Mehr Information

Ausführliche Detailinformationen über alle Heraklith-Produkte und ihre richtige Verarbeitung finden Sie in unseren Technikbroschüren und Produkt-Datenblättern sowie auf unserer Homepage www.knaufinsulation.at.