

xella



Wohnräume massiv & nachhaltig bauen

Die Zeiten haben sich geändert!

**YCH BAU
SCHLAU.**

YTONG



Ihre Ansprechpartner

1	Bernhard Kanits	Gebietsleiter Wien, NÖ-Süd, Burgenland-Nord	0664 / 88 66 27 03	bernhard.kanits@xella.com
2	Christian Hackl	Gebietsleiter Wien, Niederösterreich	0664 / 88 66 27 01	christian.hackl@xella.com
3	Reinhard Schöllauf	Gebietsleiter Steiermark, Burgenland-Süd	0664 / 88 66 27 17	reinhard.schoellauf@xella.com
4	Robert Venek	Gebietsleiter Kärnten, Osttirol, Steiermark Murtal, Salzburg-Süd	0664 / 88 66 27 06	robert.venek@xella.com
5	Robert Brkic	Gebietsleiter Oberösterreich, Salzburg-Nord	0664 / 88 66 27 14	robert.brkic@xella.com
6	Markus Wacker	Gebietsleiter Tirol, Vorarlberg, Pinzgau	0664 / 88 66 27 21	markus.wacker@xella.com

Inhalt

Ytong – der Baustoff, aus dem Traumhäuser sind.	4-5
Außenwände, Innenwände, Dach und Decke – alles Ytong.	6-7
Vorreiter beim Umwelt- und Klimaschutz.	8-9
Ytong Außenwände.	10-15
Daheim im Haus ohne Zusatzdämmung.	16-17
Auf Wohlfühlklima bauen – Mit dem wohngesunden Baustoff für ein ausgeglichenes Raumklima.	18-19
Ytong Innenwände	20-21
Offen für gesundes Wohlfühlklima.	22-23
Ytong Dach und Decke	24-26
Ytong Referenzen.	27-33

Ytong – der Baustoff, aus dem Traumhäuser sind.

Warum wir schlau bauen?

Wer ein Haus baut, muss ständig Entscheidungen treffen, die sich auf das gesamte Leben auswirken werden.

Wer braucht zum Beispiel einen Baustoff mit besten Werten, wenn das Preis-Leistungs-Verhältnis auf Dauer nicht stimmt und am Ende alles teurer wird? Aber ganz abgesehen von der finanziellen Belastung beim Hausbauen:

Wir möchten massiv, langlebig, energieeffizient und damit umweltfreundlich bauen. Dass keine gesundheitsschädlichen Baustoffe in Frage kommen, ist ohnehin klar.

Denn – und das ist natürlich das Wichtigste – wir wollen uns in unseren vier Wänden vor allem eins: Wohlfühlen.

Wir möchten einfach intelligent bauen. Und das geht am besten mit dem Baustoff für den kompletten Hausbau: Ytong.



Effektive Wärmedämmung

Durch Millionen wärmedämmender Luftporen Energie sparen und im Sinne des Klimaschutzes CO₂ reduzieren – das schont Geldbörse und Umwelt.



Effiziente, schnelle Bauausführung

Mit Ytong bis zu 30% schneller als mit Ziegeln bauen. Auch Folgearbeiten sind einfacher. Das spart Zeit und Geld.



Wohnklima & Wohngesundheit

Ytong besteht aus hochwertigen Naturrohstoffen und ist diffusionsoffen – gesundes Wohnklima ist somit garantiert. Der hohe pH-Wert wirkt der Schimmelbildung entgegen.



Massiv & tragfähig

Ytong ist ein massiver Baustoff, der hohe Tragfähigkeit mit optimalem Wärmeschutz kombiniert.



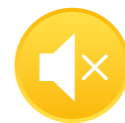
Sommerlicher Hitzeschutz

Ytong Porenbeton wirkt wie eine „natürliche Klimaanlage“ und sorgt so konstant für eine angenehme Raumtemperatur.



Wirtschaftlich & wertbeständig

Geringe Heiz- und Instandhaltungskosten, enorme Wertbeständigkeit für Generationen – Ytong ist günstig für Sie und Ihre Kinder.



Hoher Schallschutz

Ytong Porenbeton hat exzellente Schalldämmeigenschaften – das bedeutet: ruhig wohnen, Lebensqualität genießen.



Ökologisch & nachhaltig

Gelb ist das neue Grün: Umweltschonend in der Herstellung, sparsam in der Nutzung und langlebig für Generationen.



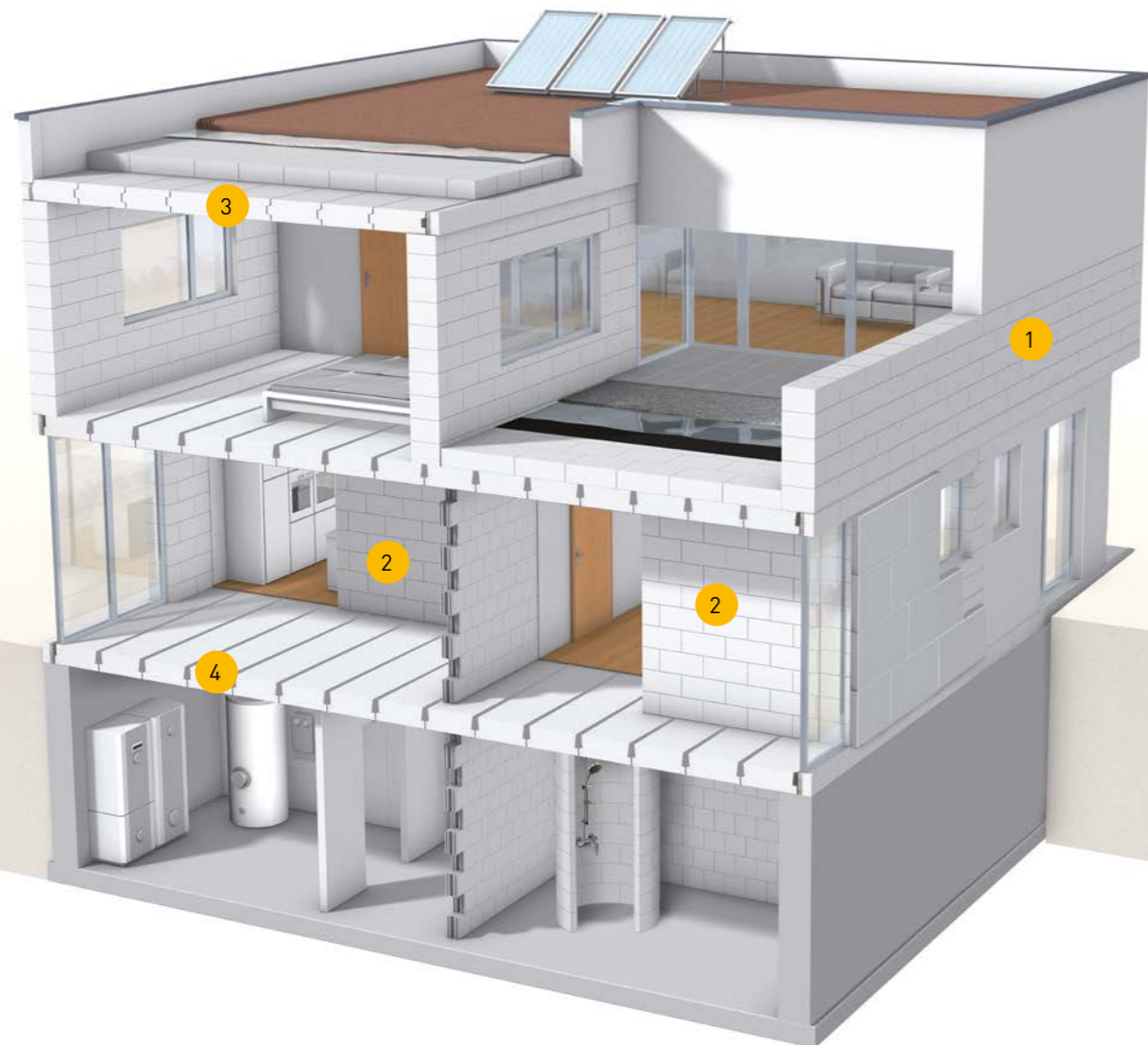
Optimaler Brandschutz

1A Brandschutz dank nicht-brennbaren Baustoffen der Brandschutzklasse A1.

Außenwände, Innenwände, Dach und Decke – alles Ytong.

Ytong ist der effiziente Baustoff für den gesamten Hausbau. Ob Außenwand, Innenwand, Dach oder Decke, mit Ytong errichten Sie garantiert eine hochwertige Gebäudehülle in Massivbauweise.

Dazu überzeugt der Baustoff durch höchste Energieeffizienz, gesundes Wohlfühlklima und Langlebigkeit für Generationen.



1 Ytong Außenwände

Hochwärmedämmend, es ist keine Zusatzdämmung nötig. Diffusionsoffen wirken sie Schimmelbildung im Innenraum entgegen.



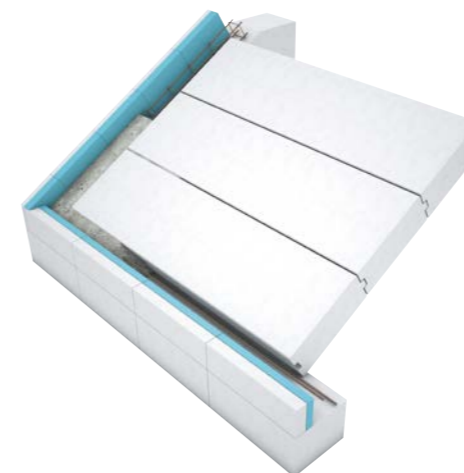
2 Ytong Innenwände

Einfach und rasch zu errichten sind sie schalldämmend und wohngesund.



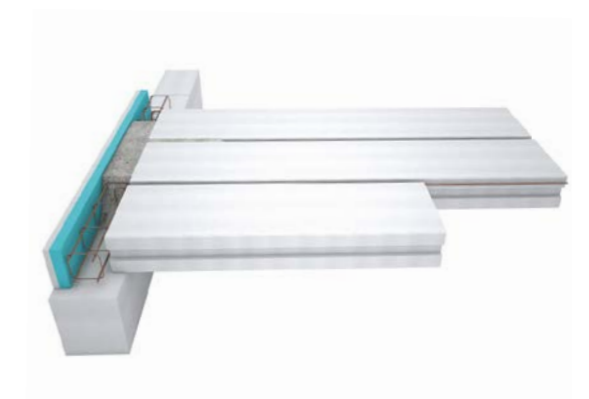
3 Ytong Komfordach

Massiv und hochwärmedämmend garantiert es im Winter und Sommer Wohlfühlklima bis unters Dach. Jede Dachform kann ausgeführt werden.



4 Ytong Komfortdecke

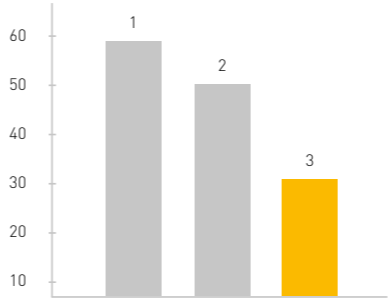
Einfach und rasch zu errichten bietet sie höchsten Wärmeschutz für ein gemütliches Zuhause.



Vorreiter beim Umwelt- und Klimaschutz.



Abb.: Familie Kummerer freut sich mit Baumeister Alexander Kallinger (Geschäftsführer baderbau GmbH) über das klimaaktiv Zertifikat in Gold.



- 1 Stahlbeton
- 2 Ziegelmauerwerk
- 3 Porenbeton

Ytong Porenbeton ist der Massivbaustoff mit dem kleinsten ökologischen Fußabdruck – das bestätigt auch das Österreichische Institut für Bauökologie.

Mehr über das Hausbauprojekt von Familie Kummerer auf den Seiten 28 bis 29.

Kostengünstiger zur fertigen Außenwand: Monolithisch bauen mit Ytong.

Da passt alles zusammen. Mit den Ytong Produkten für monolithische Außenwände ohne Zusatzdämmung entsteht nicht nur energiesparendes Mauerwerk für Ihr Zuhause. Durch die raschere Verarbeitung und das Dünnputz-System auf Ytong erhalten Sie eine kostengünstige fertige Wand in monolithischer Bauweise.

Kostensparnis: Bis zu ein Drittel!



1 Ytong ThermoPlus/ Ytong Thermo

Die beste Basis für Ihr ökologisches und wohngesundes Traumhaus ohne Zusatzdämmung.

- Effiziente Wärmedämmung für niedrige Heizkosten
- Bis zu ein Drittel Kostenersparnis bei der Arbeitszeit gegenüber herkömmlichen Baustoffen durch rasche Verarbeitung



2 Ytong Stürze

- Minimierte Wärmebrücken durch Ytong Wärmeschutz (Dämmung durch Luftporen) in alle Richtungen spart Energie
- Rascher Baufortschritt: Unterstellungsfrei herzustellen, sofort belastbar



3 Ytong Dünnputz-System

- Bis zu 25 % Kostenersparnis gegenüber herkömmlichen Außenputzlösungen
 - Hervorragende Atmungsaktivität
 - Hochwertig und langlebig
- Weitere Informationen auf Seite 15.

Abb.: Putz mit Armierungsgewebe.

Für Außenwände die erste Wahl.



„Bau-schlau“ Tipp

Hervorragender Wärmeschutz mit nur einer Schicht.



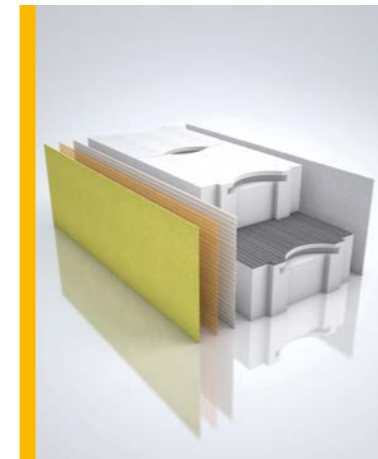
Wandsystem mit Ytong ThermoPlus 450 mm

Wandaufbau	mm
Kalk-Zementputz oder Kalk-Gipsputz	15
Ytong ThermoPlus PV 2-0,35 $\lambda=0,08$	450
Dünnputz-System (Armierungsschicht & Endschicht)	10
Wanddicke Gesamtwand	475
U-Wert (W/m²K)	0,17
Schalldämmmaß Rw (dB)	47,10

Wandsystem mit Ytong Thermo 450 mm

Wandaufbau	mm
Kalk-Zementputz oder Kalk-Gipsputz	15
Ytong Thermo PV 2-0,35 $\lambda=0,09$	450
Dünnputz-System (Armierungsschicht & Endschicht)	10
Wanddicke Gesamtwand	475
U-Wert (W/m²K)	0,19
Schalldämmmaß Rw (dB)	48,40

Vielschichtige Lösungen mit nur einer Schicht.



Wandsysteme mit 500 mm Ytong

Wandaufbau	mm	
	Ytong ThermoPlus PV 2-0,35 $\lambda=0,08$	Ytong Thermo PV 2-0,35 $\lambda=0,09$
Kalk-Zementputz oder Kalk-Gipsputz	15	15
Dicke Wandbildner	500	500
Dünnputz-System (Armierungsschicht & Endschicht)	10	10
Wanddicke Gesamtwand	525	525
U-Wert (W/m²K)	0,15	0,17
Schalldämmmaß Rw (dB)	48,30	49,70

Wandsysteme mit 400 mm Ytong

Wandaufbau	mm	
	Ytong ThermoPlus PV 2-0,35 $\lambda=0,08$	Ytong Thermo PV 2-0,35 $\lambda=0,09$
Kalk-Zementputz oder Kalk-Gipsputz	15	15
Dicke Wandbildner	400	400
Dünnputz-System (Armierungsschicht & Endschicht)	10	10
Wanddicke Gesamtwand	425	425
U-Wert (W/m²K)	0,19	0,21
Schalldämmmaß Rw (dB)	45,70	47,10

Öko-logisch: Zweischalig bauen mit Multipor.

Sie wollen die Außenwand mit einer Zusatzdämmung energetisch optimieren, aber umweltfreundlich? Multipor Mineraldämmplatten sind die ökologische Alternative zu herkömmlichen Dämmungen. Sie bestehen aus denselben mineralischen Rohstoffen wie Ytong und sind ebenso diffusionsoffen, ökologisch und nicht brennbar.

Die ökologische Wandlösung mit Zusatzdämmung.



Wandsystem mit Ytong ThermoPlus 300 mm & Multipor Mineraldämmplatte

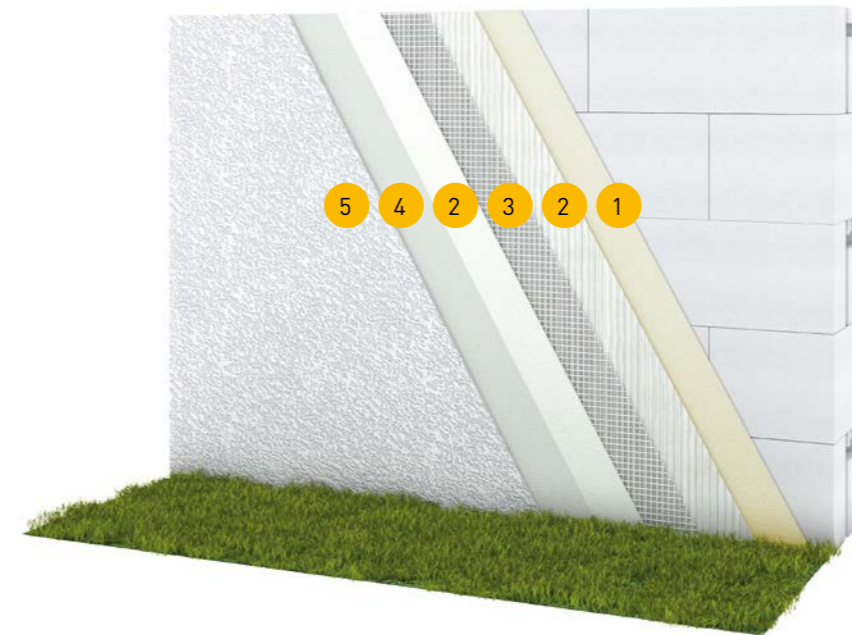
Wandaufbau	mm
Kalk-Zementputz oder Kalk-Gipsputz	15
Ytong ThermoPlus PV 2-0,35 $\lambda=0,08$	300
Multipor Mineraldämmplatte	180
Dünnputz-System (Armierungsschicht & Endschicht)	10
Wanddicke Gesamtwand	505
U-Wert (W/m²K)	0,13
Schalldämmmaß Rw (dB)	44,70

U-Werttabelle für weitere Wandlösungen aus Ytong & Multipor | $\lambda=0,045$

Ytong Mauerwerk			Multipor Mineraldämmplatte (mm)										
Güteklasse	λ (W/mK)	Dicke	100	120	140	160	180	200	220	240	260	280	300
Ytong ThermoPlus	0,08	300mm	0,16	0,15	0,14	0,13	0,13	0,12	0,11	0,11	0,10	0,10	0,09
Ytong Thermo	0,09	300mm	0,17	0,16	0,15	0,14	0,13	0,13	0,12	0,11	0,11	0,10	0,10
Verbundstein blau	0,16	250mm	0,25	0,23	0,21	0,19	0,17	0,16	0,15	0,14	0,13	0,13	0,12

Auch beim Aussenputz ein Ausnahmetalent.

Auf Ytong Mauerwerk ist das materialsparende Dünnputz-System einsetzbar. Der Vorteil: Material, Arbeit und Kosten für Vorspritzer und Grundputz werden eingespart.



- 1 Untergrundvorbereitung
- 2 Armierungsschicht
- 3 Putzarmierung
- 4 Putzgrundvorbereitung
- 5 Oberputz-Endschicht/ Fassadenfarbe

Empfohlene Dünnputze

- Leichtmörtel Multipor FIX X mit Deckputzen
- StoMiral FL Vario mit StoSilco
- Quarzolith Klebespachtel light mit Quarzolith Silikonharz- oder Silikatputz
- Capatect Minera Carbon mit Capatect CarboPor, SI oder SH Strukturputz
- Profi Vital Aktiv Klebespachtel mit Profi Silikonharzputz

und andere gleichwertige Systeme (Herstellerhinweise beachten).

Passende Innenputze finden Sie auf Seite 21.

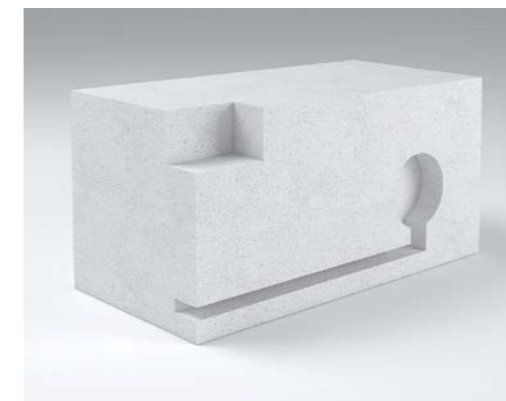
Klassische Putze & Dämmputze

Als Außenputz können auch die klassischen Systeme mit einem einlagigen Unterputz und einer Oberputzschichtung verwendet werden.

- Baunit Grundputz Leicht
- Quarzolith KZA50
- Profi MUP-L
- Röfix 866

und andere gleichwertige Systeme (Herstellerhinweise beachten).

Daheim im Haus ohne Zusatzdämmung.



Im Gegensatz zu herkömmlichen Baustoffen ist Ytong ein massiver Vollstein mit gleichen Eigenschaften in alle Richtungen (Isotropie).

Das schafft die beste Basis für energieeffizientes Bauen. Denn auch nach der Bearbeitung für Installationsleitungen und Ähnliches bleibt Ytong verlässlich luftdicht und sorgt so für Behaglichkeit und niedrige Heizkosten.

Mehr über das Hausbauprojekt von Familie Minichmair auf den Seiten 32 bis 33.

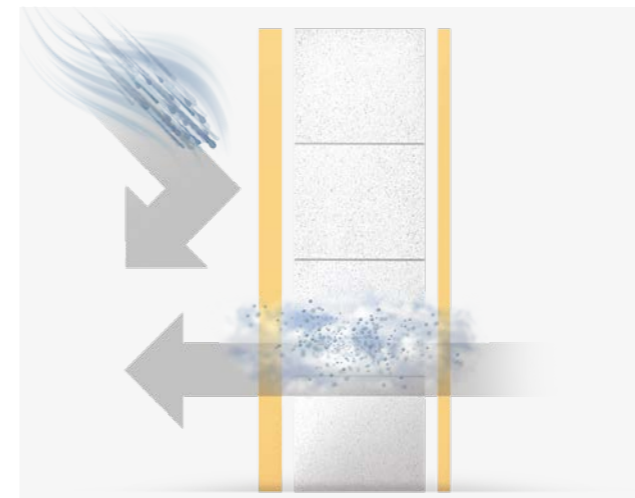
Auf Wohlfühlklima bauen – mit dem wohngesunden Baustoff für ein ausgeglichenes Raumklima.



1 Wärmebildkamera-Aufnahme

Auch im Bereich der Stürze schützt Ytong vor Energieverlusten und verhindert Schimmelbildung.

Für jedes Wandsystem sind passende Stürze für tragende und nichttragende Wände erhältlich.



2 Wohnklima zum Wohlfühlen

Ytong besteht aus hochwertigen natürlichen Rohstoffen und wirkt Schimmelbildung entgegen. Darüber hinaus ist Ytong diffusionsoffen („atmungsaktiv“). Wärme und Wasserdampf können gespeichert und wieder abgegeben werden. Das sorgt für eine natürliche Raumklimatisierung und das ganze Jahr für Wohlfühlklima.

Auch für Innenwände die erste Wahl.

Für tragende und nichttragende Innenwände: Ytong Verbundsteine.

Schnell zu errichten und einfach zu bearbeiten – auch im Fall von Folgearbeiten wie Installationen:
Die Ytong Verbundsteine bieten eine sichere Lösung für Innenwände aller Art. Darüber hinaus sind sie planeben und lassen sich deshalb sehr leicht und kostengünstig verputzen.

Ytong Stürze stellen die ideale Ergänzung dar: Sie sind ebenso schnell zu errichten, unterstellungsfrei und sofort belastbar.

Tragende Innenwände



Wandaufbau	Ytong Verbundstein blau, 250 mm	Ytong Verbundstein blau, 200 mm
Kalk-Zementputz oder Kalk-Gipsputz	15	15
Ytong Verbundstein	250	200
Kalk-Zementputz oder Kalk-Gipsputz	15	15
Wanddicke Gesamtwand	280	230
Schalldämmmaß Rw [dB]	48,20	45,70

Nichttragende Innenwände



Wandaufbau	Ytong Verbundstein 150 mm	Ytong Verbundstein 120 mm	Ytong Verbundstein 100 mm
Kalk-Zementputz oder Kalk-Gipsputz	15	15	15
Ytong Verbundstein blau	150	120	100
Kalk-Zementputz oder Kalk-Gipsputz	15	15	15
Wanddicke Gesamtwand	180	150	130
Schalldämmmaß Rw [dB]	42,70	40,50	38,90

Verputzen, Spachteln, Verfliesen – alles läuft glatt.

Ytong Mauerwerk hat eine glatte und ebene Oberfläche, was das Verputzen oder Verfliesen einfach macht – und Arbeitszeit, Material und somit Kosten spart.

Empfohlene Innenputze

- Baunit Klimaputz S / GlättPutz / MPI26
- PROFI MP2 "Glättputz" / MGZ 0,8 mm
- Quarzolith K30 / GK30 / GZ31
- RÖFIX 190 / 180 / 510

und andere gleichwertige Systeme (Herstellerhinweise beachten).

Verfliesen

- Feuchtraumbeständig, ideal für Sanitärbereiche
- Kein Grundputz erforderlich, erspart Material und Putzarbeiten



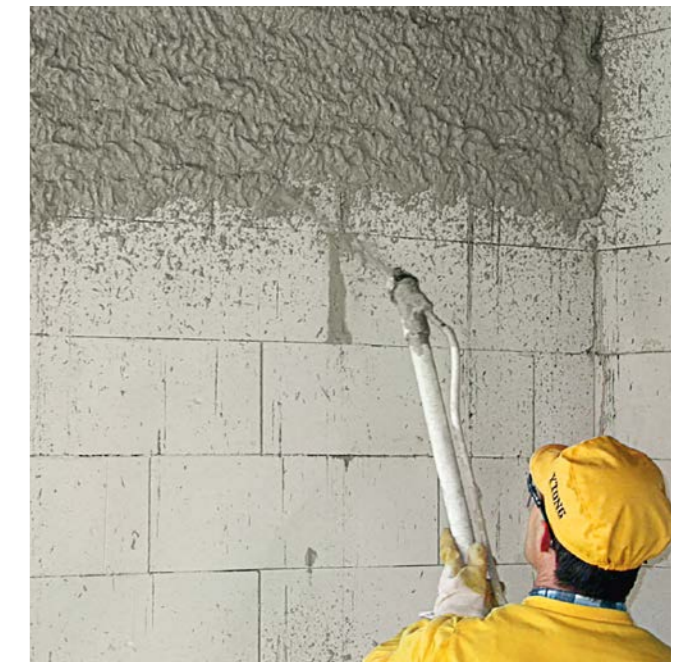
Fliesen können direkt auf dem armierten Fliesenkleber (Flexkleber) aufgebracht werden.

Empfohlene Produkte Spachtelungen innen

Dünnputz-Systeme auf Ytong bestehen aus dünnschichtbewehrtem Unterputz und Oberputz.

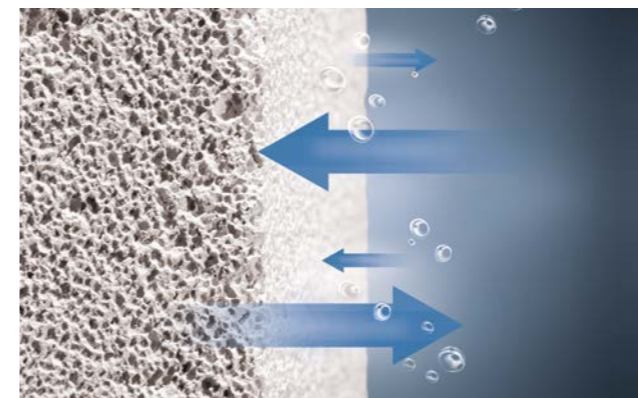
- Ytong FINISH LW (mit Netzeinlage) und Endbeschichtung (z. B. mit Leichtmörtel Multipor FIX X)
- Baunit Klimaglätte (Kalkbasis)
- ARDEX A 828 (Gips-Kunststoff Basis)

und andere gleichwertige Systeme (Herstellerhinweise beachten).



Ytong eignet sich auch für die maschinelle Verarbeitung von Innenputz.

Offen für gesundes Wohlfühlklima.



Ytong besteht aus rein natürlichen Rohstoffen und ist dampfdiffusionsoffen. Ganz nach Bedarf nimmt es Feuchtigkeit auf oder gibt sie ab. Das verhindert Schimmelbildung und garantiert ein gesundes Zuhause mit Wohlfühlklima.

Mehr über das Hausbauprojekt von Familie Hauer auf den Seiten 30 bis 31.

Unter einem Baustoff leben – Dach und Decke aus Ytong.



1 Das Plus an Wärmeschutz und Raumklima

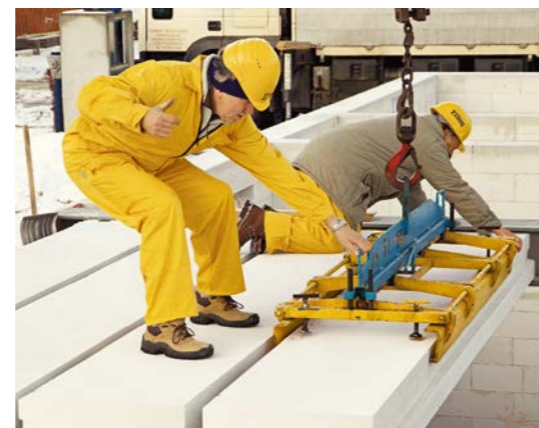
Ytong Komfortdecke

- Geeignet für alle Fußbodenaufbauten
- Schnelle Verlegung, direkt vom LKW-Kran
- Volle Tragfähigkeit bereits bei Anlieferung
- Keine Schalungsarbeiten erforderlich
- Hochwärmedämmend



Fertige Geschoßdecke
in nur 3 Stunden!

Details Deckenaufbau siehe Seite 26.



2 Alles unter Dach und Fach

Ytong Komforddach

- Geeignet für alle Dachformen und Dach-
eindeckungen
- Schnelle Montage,
direkt vom LKW-Kran
- Hochwärmedämmend
- Keine Dampfsperre bei
hinterlüfteten Konstruktionen
erforderlich



Dichtes Dach
in nur 7 Stunden!

Details Dachaufbau siehe Seite 26.



Komplett gedämmt mit Massivdecke und Massivdach.

Höchster Wohnkomfort bis unter's Dach.



Ytong Deckenplatte 240 mm

Aufbau Decke	mm
Belag	20
Zementestrich mit Fußbodenheizung	70
PE-Trennfolie	0,2
Trittschalldämmplatte (TDPS)	65
Ytong Deckenplatte	240
Putzspachtel	3
Dicke Deckenaufbau	40,00
U-Wert (W/m²K)	0,28

YTONG – über 80 Jahre Erfahrung und mehr als 10.000 zufriedene Bauherren in ganz Österreich.

Was mit der Erfindung durch Dr. Axel Eriksson im Auftrag des schwedischen Königs begann, wird heute weltweit eingesetzt: Ytong.



In jedem Ytong Stein stecken das Wissen und die Erfahrung von über 80 Jahren Forschung und Praxis. In Österreich wird Ytong seit mehr als 50 Jahren nachhaltig im Werk in Loosdorf bei Melk hergestellt. Neben dem Einsatz für Einfamilienhäuser kommt der ökologische und energieeffiziente Baustoff auch für mehrgeschoßige Wohnbauten zum Einsatz.

Lernen Sie auf den nächsten Seiten drei unserer mehr als 10.000 zufriedenen Einfamilienhaus-Bauherren aus ganz Österreich kennen.



„Bau-schlau“ Tipp



Ytong Dachplatte 240 mm

Aufbau Flachdach	mm
Kies 16/32	60
Schutzvlies, diffusionsoffen	2
Feuchtigkeitsisolierung, 3-lagig	12
Multipor Flachdämmung	180 (im Mittel)
Ytong Dachplatte	240
Putzspachtel	3
Dicke Dachaufbau	500
U-Wert (W/m²K)	0,15

Familie Kummerer: „Goldmedaille“ für das neue Zuhause.



Mit Ytong zum Wohnhaus-Höchststandard klimaaktiv Gold.

Der klimaaktiv Gebäudestandard ist österreichweit das bekannteste Bewertungssystem für die Nachhaltigkeit von Gebäuden mit besonderem Fokus auf Energieeffizienz, Klimaschutz und Ressourceneffizienz.

Der Kriterienkatalog des Umweltministeriums ist lang – auf 36 Seiten finden sich zahlreiche Punkte, die es zu erfüllen gilt. Den höchsten Standard klimaaktiv Gold schafften österreichweit erst rund 70 Einfamilienhäuser.

Strenge Kriterien – mit Ytong perfekt erfüllt.

Wie kommt man als einfacher „Häuslbauer“ zu Gold? Ganz einfach – indem man auf die richtigen Baustoffe setzt und alles richtig macht, so Alexander Kallinger, Geschäftsführer von Baderbau. „Bei klimaaktiv geht es ganz stark um die Qualität der verwendeten Materialien und der Ausführung“, erklärt Kallinger. „Porenbeton hat ausgezeichnete Dämmeigenschaften, zudem kann man mit Ytong frei von Wärme-

brücken und luftdicht bauen.“ All diese Eigenschaften sind für energieeffizientes Bauen besonders wichtig. Das Haus der Familie Kummerer wurde zudem als Passivhaus ausgeführt – auch für diese besonders energieeffiziente Bauweise ist Ytong die ideale Wahl.

Perfektes Wohngefühl und ideales Raumklima.

Die Baufamilie hat sich vor dem ersten Spatenstich intensiv mit den verschiedenen Optionen beschäftigt: „Schließlich haben wir uns bewusst für Ytong entschieden.“ Wichtig war dabei die Qualität, die Ytong garantiert: „Uns haben die Eigenschaften des Materials überzeugt“, erklärt Hr. Kummerer.



„Porenbeton hat ausgezeichnete Dämmeigenschaften, zudem kann man mit Ytong frei von Wärmebrücken und luftdicht bauen. All diese Eigenschaften sind für energieeffizientes Bauen besonders wichtig.“

Dank Ytong ist die Luftfeuchtigkeit ideal und auch die Temperatur überraschend konstant: „Das Haus bewahrt die Energie sehr lange – im Frühjahr hören wir frühzeitig mit dem Heizen auf und fangen erst im Spätherbst wieder damit an. Wenn wir während der Weihnachtsfeiertage viele Verwandte zu Besuch haben, brauchen wir fast gar nicht zu heizen. Und im Sommer zeigt das Thermometer niemals mehr als 26 Grad in den Innenräumen an. Diese konstanten

Temperaturen über das Jahr hinweg möchte ich nicht mehr missen – das ist ein absoluter Pluspunkt von Ytong im Vergleich zu anderen Baustoffen.“ Inzwischen ist das Haus bis ins letzte Detail fertig und auch die Bilder hängen samt und sonders an der Wand – darunter die Zierde des Hauses: Die Urkunde des BMLFUW mit der Signatur des Ministers und der Auszeichnung klimaaktiv Gold.



Bautafel

Energiestandard	Passivhaus (Heizwärmebedarf 9 kWh/m ²)
Außenwände	Ytong Verbundstein blau 250 mm mit 300 mm Wärmedämm-Verbundsystem
Innenwände	Ytong Verbundstein blau 150 mm

Familie Hauer: Traumhaus mit massivem Dach.



Intensive Planung für ein Haus zum Wohlfühlen.

„Wir haben lange in einer 70 m²-Wohnung gewohnt. Schon damals haben wir uns ständig ausgemalt, wie unser Traumhaus einmal aussehen soll. Außerdem war es uns wichtig, ein Haus zu bauen, in dem wir uns ein Leben lang wohlfühlen können“, erzählt Familie Hauer die Vorgeschichte ihres Ytong-Hauses.



„Dank Ytong betrug die Temperatur im Haus auch im Hochsommer niemals mehr als 23,5 Grad.“

Gesundes Wohlfühlklima im ganzen Haus mit Ytong Massivdach.

In heißen Sommern schätzt Familie Hauer die außerordentlich guten Wärmedämmeigenschaften von Ytong. Viele ihrer Nachbarn, die auf andere Bauweisen setzten, haben eine Klimaanlage installiert. Familie Hauer hat sich bewusst dagegen entschieden. Barbara Hauer: „Gerade mit einem kleinen Kind muss man auch das Thema Luftqualität bedenken. Die Keime und Bakterien, die eine Klimaanlage mit sich bringen kann, waren für uns ein absolutes Ausschlusskriterium. Außerdem wäre es einfach eine unnötige Investition gewesen: Dank Ytong betrug die Temperatur im Haus auch im Hochsommer niemals mehr als 23,5 Grad.“ Auffällig sei dabei laut Hauer, dass es auch im Obergeschoß weder heiß noch stickig sei. „Das verdanken wir dem Ytong-Massivdach“, ist sie überzeugt.

Kostenersparnis beim Hausbau mit Ytong.

Ytong punktet im Vergleich zu anderen Bauweisen schon beim Rohbau mit einem deutlichen Kostenvorteil. Für die Hauer bestand der wichtigste Vorteil jedoch in der sauberen und unkomplizierten Bearbeitung des Porenbetons, die den eigenständigen Innenausbau stark vereinfacht. „Dass das Ausfräsen der Schlitze für Rohre und Leitungen sehr rasch und nahezu staubfrei geschieht, war uns sehr willkommen“, meint Clemens Hauer, der den Innenausbau zum Großteil selbst in die Hand nahm. Durch seine Eigenleistung konnten die Hauer viel Geld sparen. Die letzten Feinarbeiten wurden durch die Ankunft von Söhnchen Elias verzögert. „Ihm gefällt sein Zuhause sehr gut“, so die stolze Mama. Ob er sich auch einmal ein Haus aus Ytong bauen wird? „Freuen würde es mich auf jeden Fall“, schmunzelt Barbara Hauer.



Bautafel

Energiestandard	Niedrigenergiehaus
Außenwände	Ytong Systemwandelement gelb 300 mm mit Multipor Mineraldämmplatten 140 mm
Innenwände	Ytong Systemwandelement blau 250 mm Ytong Systemwandelement blau 100 mm
Dach	Ytong Dachplatten 240 mm

Familie Minichmair: mit Leidenschaft gebaut.



Sicheres Gefühl beim Hausbau mit Ytong.

„Viele sagen, den Hausbau würden sie ihren schlimmsten Feinden nicht raten. Ich würde es jederzeit wieder machen – aber nur mit dem Baustoff Ytong.“ Denn nicht nur wegen des im Vergleich zu anderen Massivbauweisen günstigen Preises und der sehr guten baubiologischen Eigenschaften, sondern schon allein aus psychologischen Gründen sei Ytong der ideale Baustoff, sagt Minichmair. „Weil die Wände sauber und weiß sind, fühlt man sich von Anfang an nicht wie auf einer Baustelle, sondern fast schon wie in einem fertigen Haus. Das ist sehr gut, weil das typische mulmige Gefühl im Bauch erst gar nicht aufkommt – nämlich, dass man niemals fertig wird.“

Perfektes Wohlfühlklima ohne Zusatzdämmung.

Beim Einfamilienhaus in Ried/Traunkreis war Niedrigenergiestandard gefragt. Aber selbst die Passivbauweise ist mit Ytong möglich. „Ich habe mich vor dem Bau in verschiedene Richtungen erkundigt und eigentlich alle Bauweisen vom Leicht- bis zum Massivbau in Erwägung gezogen. Im Gespräch mit Baumeister Willi Laimer, von Laimer Bau in Vorchdorf, hat dieser dann die Vorteile von Ytong aufgezeigt: „Die hohe Tragfähigkeit, die perfekten Brandschutzeigenschaften, die Luftdichtheit sowie die besonders guten Wärmedämmeigenschaften: Das alles spricht für Ytong“, erinnert sich Frau Minichmair. „Und dass man mit Ytong die Außendämmung einsparen kann, das war für mich das Tüpfelchen auf dem i. Mir war dann gleich klar, ich baue mit Ytong.“



In Ruhe Geige üben.

„Der Wohlfühlfaktor hat sich gleich am ersten Tag im Haus eingestellt. Als dann Tochter Jana ihre Geige zum ersten Mal in die Hand nahm, gab es eine noch größere Überraschung: Dank der guten Schallisolierung von Ytong kann sie zu jeder Uhrzeit üben, ungestört von außen und auch ohne ihre Brüder zu stören – oder ihre Mama“, so die Bauherrin schmunzelnd.

„Als ich erfahren habe, dass man mit Ytong die Außendämmung einsparen kann, war das gewissermaßen das Tüpfelchen auf dem i.“



Bautafel

Energiestandard	Niedrigenergiehaus
Außenwände	Ytong Thermo 500 mm Ytong Thermo 400 mm
Innenwände	Ytong Verbundstein blau 250 mm Ytong Verbundstein blau 120 mm

NOTYZEN



Lined writing area with 20 horizontal grey lines.

NOTYZEN



Lined writing area with 20 horizontal grey lines.

Xella Porenbeton Österreich GmbH

Wachaustraße 69
3382 Loosdorf / NÖ

Telefon +43 2754 / 63 33 - 0
Telefax +43 2754 / 63 72
Ytong-at@xella.com
www.Ytong.at

Folgen Sie uns auf   

Hinweis:

Diese Broschüre wurde von Xella Porenbeton Österreich GmbH herausgegeben.
Wir beraten und informieren in unseren Druckschriften nach bestem Wissen und dem neuesten Stand der Technik bis zum Zeitpunkt der Drucklegung.
Da die Verwendung von Porenbetonteilen Normen und Zulassungsbescheiden unterliegt und diese Änderungen unterworfen sind, bleiben die Angaben ohne Rechtsverbindlichkeit.
Eine Abstimmung mit den regional geltenden Bestimmungen und die statische Überprüfung sind in jedem Einzelfall durch den Planer notwendig.

Ytong® ist eine eingetragene Marke der Xella Gruppe.

The logo for Xella, featuring the word "Xella" in a bold, blue, sans-serif font. The letter "X" is stylized with a diagonal slash through it.